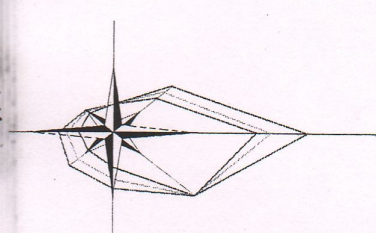
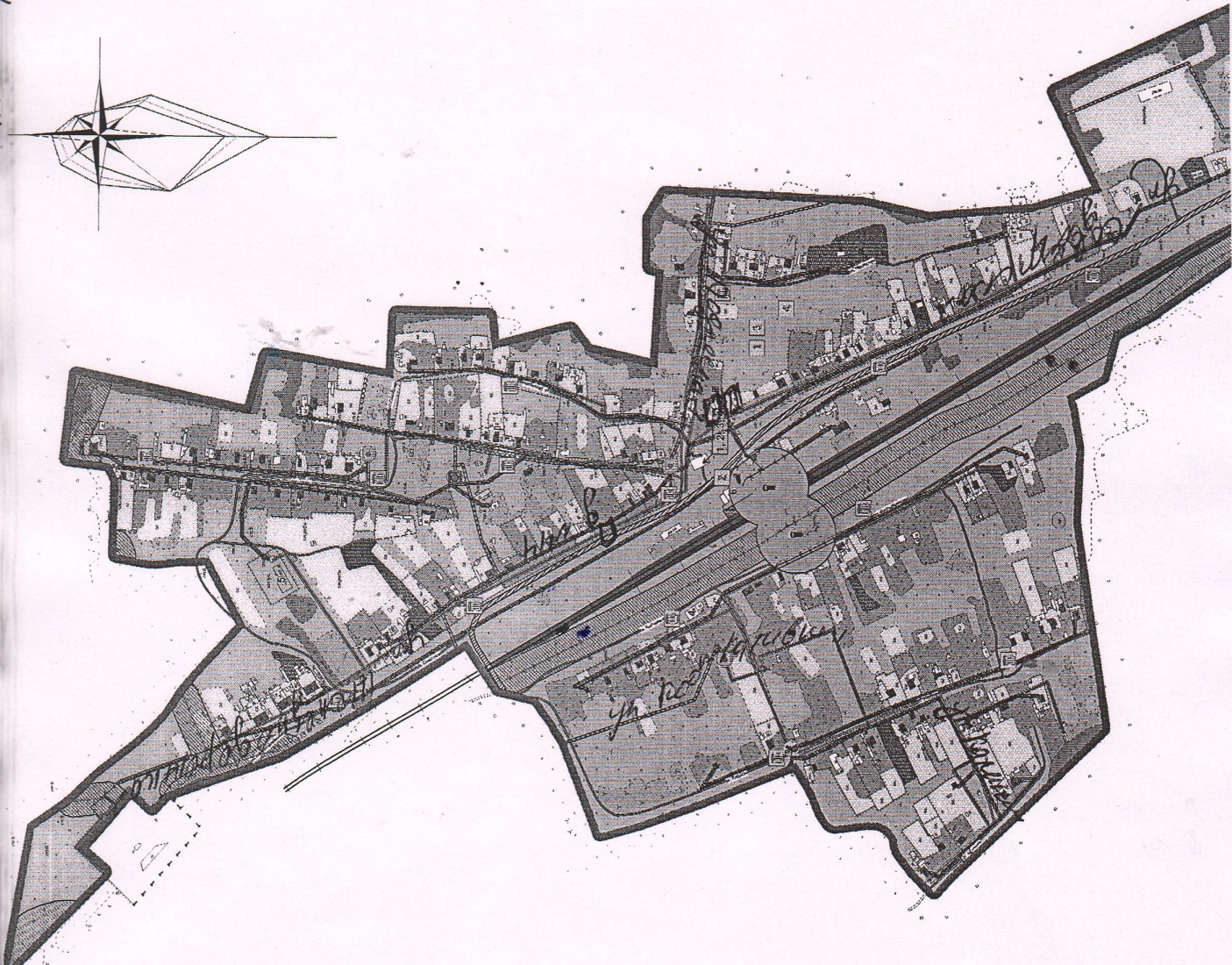


в инсоф.

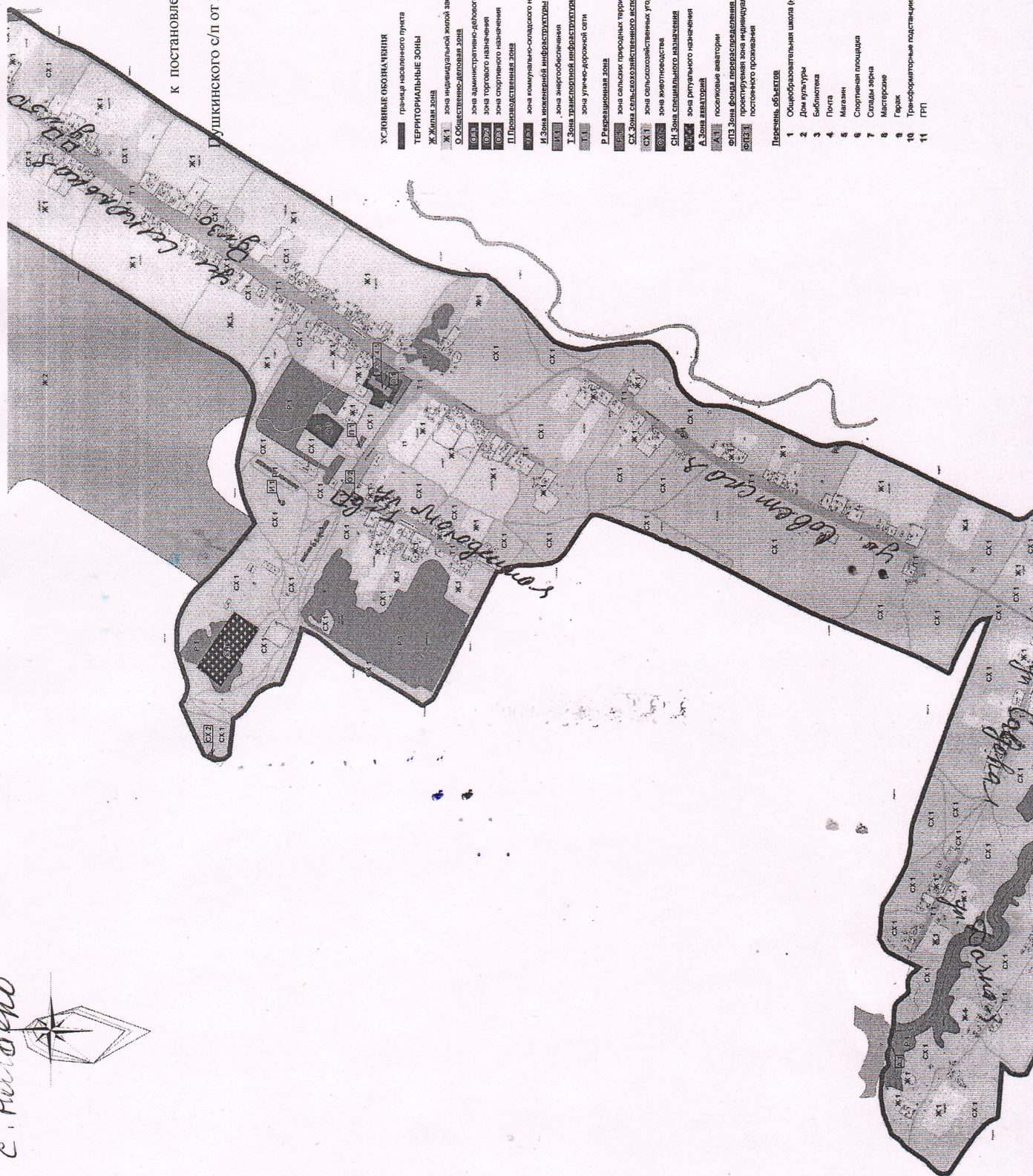


- Приложение №2**
- Земли сельскохозяйственного назначения**
- кустарники
 - леса
 - растительность камышовая
 - растительность высокотравная
- Территории**
- огородов
 - лугов
 - фруктовых садов
- Земли водного фонда**
- Территории К Постановлению администрации
 - рек, прудов, ручьев
- Транспортная инфраструктура**
- железная дорога
 - автомобильная дорога с покрытием
 - грунтовая дорога
 - платформа
- Инженерная инфраструктура**
- ЛЭП низкого напряжения проводная наземная 35 кВ
 - ЛЭП низкого напряжения проводная наземная 0,4 кВ
 - газопровод среднего давления
 - газопровод низкого давления
- Объекты капитального строительства**
- трансформаторные подстанции
 - ГРП
 - ШРП
 - водонапорная башня
- Зона с особыми условиями использования**
- охранная зона
 - газопровода (2 м)
 - ЛЭП (2 м, 20 м)
 - санитарно-защитные зоны
 - водонапорной башни (50 м)
 - трансформаторных подстанций (10 м)
 - ГРП (10 м)
 - объектов сельскохозяйственного назначения (100 м)
- Проектные предложения**
- реконструкция автомобильной дороги
 - автономная система канализации (на территории населенного пункта)
 - остановка общественного транспорта
 - реконструкция системы водоснабжения (на территории населенного пункта)
 - станция водоподготовки
 - строительство контейнерных площадок для сбора твердых бытовых отходов с твердым покрытием
- Перечень объектов**
- 1 Сельская администрация
 - 2 Дом культуры
 - 3 Библиотека
 - 4 Магазин
 - 5 Общеобразовательная школа (недейств.)



к постановлению администрации

Пушкинского с/п от 24.07.2023 г. №34-П



УСЛОВНЫЕ ОБОЗНАЧЕНИЯ

граница населенного пункта

ТЕРРИТОРИАЛЬНЫЕ ЗОНЫ

Ж Жилищная зона

Ж 1 зона индивидуальной жилой застройки постоянного проживания

О Общественно-деловая зона

зона административно-делового назначения

зона торгового назначения

П Производственная зона

Министерство образования и науки Российской Федерации

И Зона инженерной инфраструктуры

И зона энергообеспечения

Т Зона транспортной инфраструктуры

зона улично-дорожной сети

Р Рекреационная зона

зона сельских природных территорий

СХ Зона сельскохозяйственного использования

зона сельскохозяйственных угодий

Знак живодобного

UNITED STATES GOVERNMENT PRINTING OFFICE: 1964

А Зона экваторий

А1 поселковые акватории

ФПЗ Зона фонда перераспределения городских (сельских) земель

п3.1 проектируемая зона индивидуальной жилой застройки построеном, построенная

Перечень объектов

1 Общеобразовательная школа (недейств.)

2 Дом культуры

Библиотека

●	Полта
●	Маразм

6 Спортивная пл

7 Склады зерна

8 Мастерские

Гараж

10 Трансформат

W