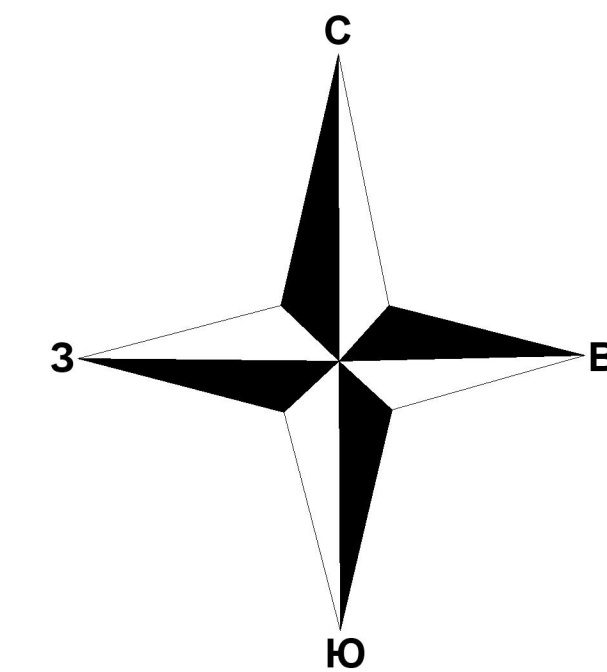




# ПРАВИЛА ЗЕМЛЕПОЛЬЗОВАНИЯ И ЗАСТРОЙКИ

Кадошкинского городского поселения  
Кадошкинского муниципального района Республики Мордовия

Карта границ зон с особыми условиями использования территории (М 1: 25 000)



## Условные обозначения

### ГРАНИЦЫ

	Граница городского поселения
	Граница сельского поселения
	Граница населенного пункта
	Земельных участков, сведения о которых содержатся в ЕГРН

### ТЕРРИТОРИАЛЬНЫЕ ЗОНЫ

	Зона градостроительного использования
--	---------------------------------------

### Зоны производственного использования

	Зона производственных объектов III-V класса опасности
--	---

### Зоны инженерной и транспортной инфраструктуры

	Зона инженерной инфраструктуры
	Зона транспортной инфраструктуры

### Зоны сельскохозяйственного использования

	Зона сельскохозяйственного производства
--	---

### Зоны специального назначения

	Зона кладбищ
	Зона санитарно-технического назначения

### ГРАДОСТРОИТЕЛЬНЫЙ РЕГЛАМЕНТ НЕ УСТАНОВЛИВАЕТСЯ

	Земли сельскохозяйственного назначения (сельскохозяйственные угодья)
	Земли лесного фонда
	Земли, покрытые поверхностными водами

### ОБЪЕКТЫ ТРАНСПОРТНОЙ ИНФРАСТРУКТУРЫ

#### Объекты капитального строительства железнодорожного транспорта

	Железная дорога магистральная электрифицированная
--	---

#### Объекты капитального строительства внешнего автомобильного транспорта

	Дорога обычного типа местного значения
	Улично-дорожная сеть
	Прочие дороги

### ОБЪЕКТЫ ИНЖЕНЕРНОЙ ИНФРАСТРУКТУРЫ

#### Объекты капитального строительства инженерной инфраструктуры

	ЛЭП 220 кВ
	ЛЭП 110кВ
	ЛЭП 35кВ
	ЛЭП 10кВ
	ЛЭП 0,4кВ

#### Объекты капитального строительства водоснабжения

	Водопровод
--	------------

#### Объекты капитального строительства газоснабжения

	Газопровод распределительный (высокого давления)
	Газопровод распределительный (низкого давления)

#### Объекты капитального строительства связи

	Линейно-кабельное сооружение электросвязи
--	---

### ЗОНЫ С ОСОБИМИ УСЛОВИЯМИ ИСПОЛЬЗОВАНИЯ ТЕРРИТОРИИ

#### Охранные зоны

	ЛЭП 0,4 кВ Газопровода
	ЛЭП 10 кВ Водопровода
	ЛЭП 35 кВ
	ЛЭП 110 кВ

#### Санитарно-защитные зоны

	Санитарно-защитные зоны, рекомендуемые СанПиН 2.2.1/2.1.1.1200-03 (с изм. от 25 апреля 2014 г.)
--	---

#### Санитарный разрыв

	Санитарный разрыв (санитарная полоса отчуждения)
--	--

#### Водоохранная зона

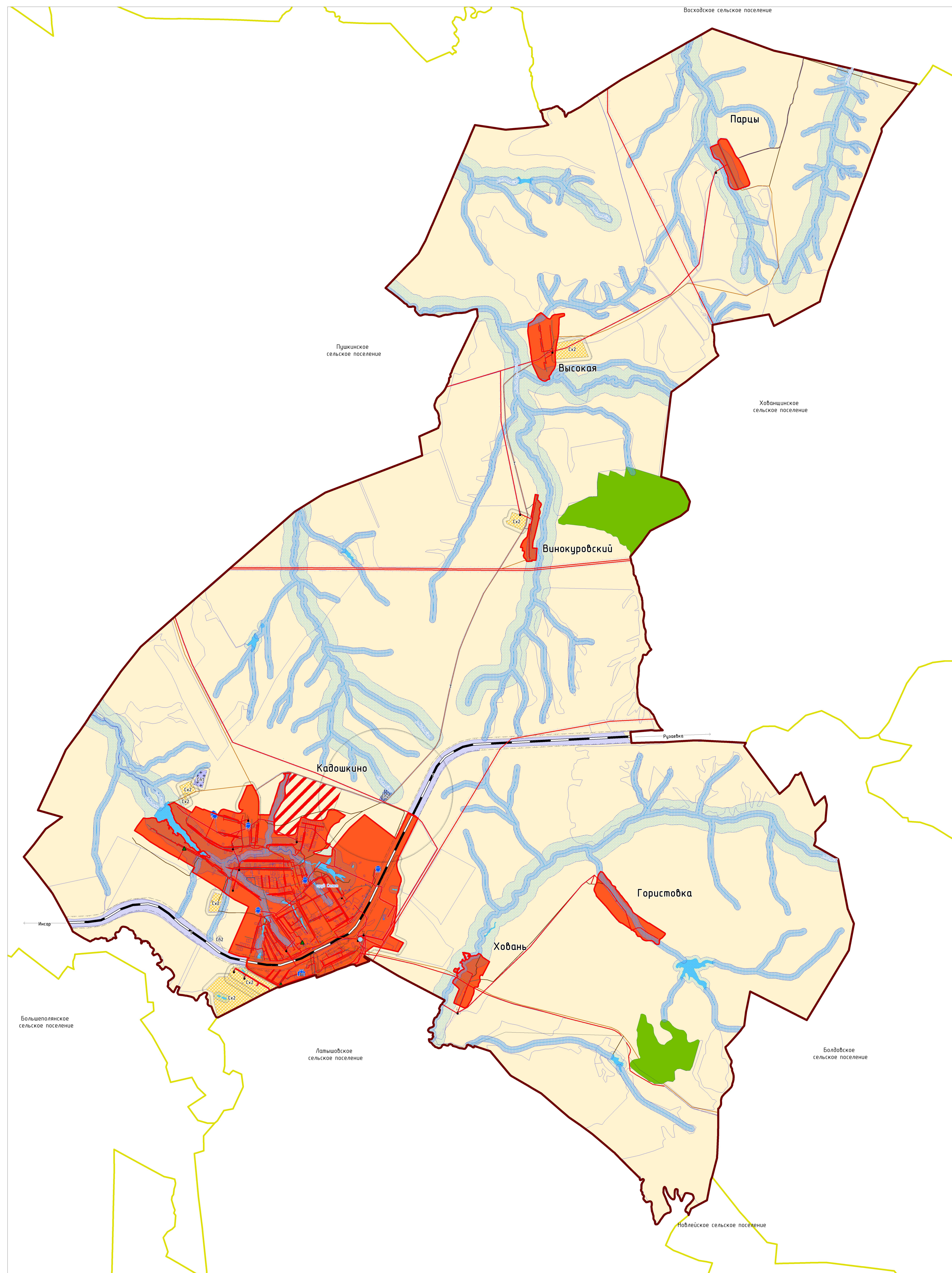
	Водоохранная зона
--	-------------------

#### Прибрежная защитная полоса

	Прибрежная защитная полоса
--	----------------------------

#### Зона санитарной охраны источников питьевого водоснабжения

	Зона санитарной охраны источников питьевого водоснабжения
--	---



Территории перспективного развития

Территория перспективного развития жилой застройки

		Общество с ограниченной ответственностью <b>ГРАДОСТРОИТЕЛЬСТВО</b> www.GrdProjekt.ru	
Генеральный директор		Шульцев Р. Г.	
Главный инженер проекта		Сидоров В. Г.	
Главный архитектор проекта		Иванов А. В.	
Инженер-проектировщик		Старостин Ю. Е.	
Правила землепользования и застройки Кадошкинского городского поселения Кадошкинского муниципального района Республики Мордовия			
Карта границ зон с особыми условиями использования территории		Листов 2	Дата 2
1:25 000			